

Persona's maken in het sociale domein



kennis en aanpak van
sociale vraagstukken

**Wat betekent
uw beleid voor
Monica en Maarten?**



- Waarom persona's maken in het sociale domein?
- De stappen in het methode
- De kracht van het methode
- Wat kan je ermee?
- Waar moet je op letten?

Waarom werken met persona's?

- Het is een alternatieve vorm van beleidsparticipatie
 - * politiek: middel tot inspraak in beleidskeuzes
 - * zorg: wat is persoonlijke behandeling en begeleiding
 - * welzijn: inzicht geven in leven met hersenletsel
- Niet alle doelgroepen worden bereikt met de huidige formele vormen
- De stem van kwetsbare groepen laten horen

Wat zijn persona's?

- Een denkbeeldig persoon die zich blijft ontwikkelen in de tijd
- Wordt gebaseerd op feitelijke informatie en kennis (realistisch beeld)
- Is opgebouwd uit belangrijke kenmerken van de doelgroep

Werkbijeenkomst 1

Stap 1: Over wie ga je een persona maken?

Stap 2: Kenmerken van deze groep?

Stap 3: Vragenlijst doorlopen

Werkbijeenkomst 2

Stap 4: Een persona bouwen

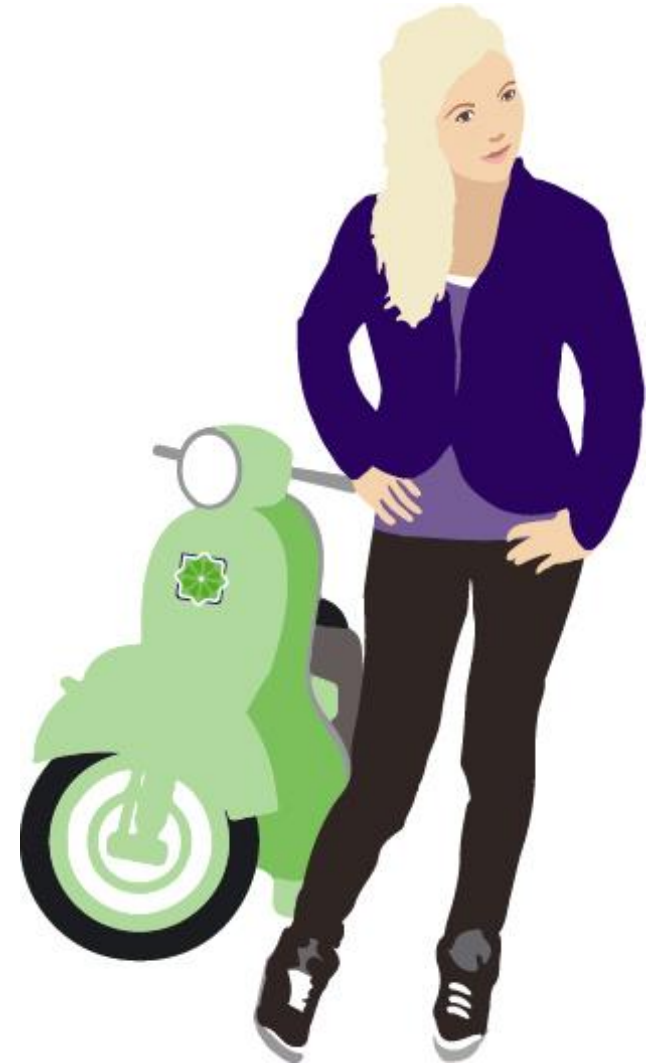
Stap 5: De persona voorstellen

Stap 6: Belangrijke zaken en onderwerpen voor deze persona

Uitwerken

Stap 7: De persona uitwerken om te gaan gebruiken

- De persona wordt door de doelgroep (cliënten of mantelzorgers) zelf gemaakt.
- De leefsituatie en vragen van de burgers/doelgroepen staan centraal en niet het probleem.
- Het is een middel om met mensen uit de brede doelgroep in dialoog te zijn
- Het is een visueel krachtig instrument
- Inzicht in collectief en maatwerk



- Cliënten uit de GGZ
- Cliënten met een lichamelijke en verstandelijke beperking
 - * Bijvoorbeeld Monica is een jongere met hersenletsel
- Jongeren uit de Jeugdzorg
- Licht dementerende mensen en hun mantelzorgers

**Wat betekent
uw beleid voor
Monica en Maarten?**



Vraag het hen zelf!

Wat zijn de gevolgen van de transities voor kwetsbare mensen in uw gemeente?
Een lastige vraag voor veel ambtenaren en bestuurders. Wilt u het hen persoonlijk vragen?

1 2 3

→ LEES HIER HOE

Het is een middel om met elkaar in gesprek te gaan, dus niet alleen een doel op zich om een persona te maken.

Voorbeelden

- Laat ze leven door de persona's te volgen in de tijd.
 - Door beleidsveranderingen te toetsten
 - In gesprek met...
- Cliënt gaat samen met de accountmanager bij gemeenten op bezoek om te praten over de gevolgen van het beleid voor de persona
- In de gemeente Kerkrade: Alles moet *Vrouw Hoepertz* proof zijn
- Zorg- en welzijn arrangementen maken met persona's

Praktisch

- Afbakening van de groep
- Let op de belastbaarheid
- Humor helpt
- Werving van de juiste groepen kost veel tijd

Inhoudelijk

- Veiligheid in de groep
- Vaardigheden gespreksleider
- Stel juiste en concrete vragen
- Probeer tot een consensus te komen (de mening van de groep telt)

Persona MONICA

is met mensen met NAH tot stand gekomen

Je hebt de Persona Monica gelezen.

Kan Monica jullie situatie vertegenwoordigen?

Zijn haar ondersteuningsvragen ook voor jullie geldig?

Fase1: bouwstenen verzamelen vanuit eigen ervaringen

1. Ga bij je kleurcode zitten. De groep is verdeeld in een
Binnenring: mensen met ervaringskennis aan het woord
Buitenring: mensen die aantekeningen maken / het geheugen

2. Binnenring bespreekt met elkaar:
 - Stel jezelf (kort) voor. Wie ben je en waar woon je?
 - Wat doe je door de weeks? Wat doe je voor werk?
 - Wat maakt je blij? Wat is je Passie?
 - Wat zijn je zorgen, wanneer stoot jij je hoofd? waar loop je tegenaan ?
En wie zijn in jouw leven belangrijk. Wie kan jou ondersteunen

3. Lunchpauze met / in het kleine groepje.

**Wat houd je bezig /
Zijn er zorgen**

**Wat doe je voor
werk of
Wat zijn je
bezigheden
door de weeks?**



**Waar krijg je
energie van /
word je blij van**

**Wat zijn de
belangrijke
personen in je
leven? Wie kunnen
jou helpen?**

Met de verzamelde bouwstenen vanuit eigen ervaringen een persona schetsen (tijd is te beperkt om hem/haar uit te werken op detailniveau)

1. De groep binnenring en buitenring werken / praten samen
2. Bespreek met elkaar:
 - Stel de persona (kort) voor. Man / vrouw / waar woont hij/zij?
 - Wat doet Persona door de weeks? Wat doe hij/zij voor werk?
 - Wat maakt hem/haar blij? Wat is zijn/haar Passie?
 - Wat zijn de zorgen, wanneer stoot hij/zij het hoofd? waar loopt hij/zij tegenaan ? En wie zijn in zijn/haar leven belangrijk. Wie kan hem/haar ondersteunen
3. Teken (schets) op een flap over de Persona en schrijf de conclusies (=consensus) van de GROEP op

**Wat houdt hem /
haar bezig / Zijn er
zorgen**

**Wat doet hij
voor werk of
Wat zijn de
bezigheden
door de weeks?**



**Waar krijg hij
energie van /
word hij blij van**

**Wat zijn de
belangrijke
personen in zijn
leven? Wie kunnen
hem helpen?**

1. De Persona maken betekent een fictief persoon laten leven om ervaringen, wensen, dromen bespreekbaar te maken
2. Schets jullie Persona op een flap. Heeft hij al een naam of komt dat later pas
3. Presenteer jullie Persona aan de andere groepen

Als je tijd over hebt, bespreek je onderstaande vraag

Wat is volgens jullie het belangrijkste in jullie Persona met betrekking tot 'leven met hersenletsel'?